



1 ТЕХНИЧЕСКИЙ ПАСПОРТ И РУКОВОДСТВО ПО ЭКСПЛУАТАЦИИ

УВАЖАЕМЫЙ ПОКУПАТЕЛЬ!

Японская компания Эй энд Ди благодарит Вас за покупку ультразвукового ингалятора, созданного на основе самых передовых технологий. Мы уверены, что, оценив качество, надежность и достоинства этого прибора, Вы останетесь постоянным пользователем нашей продукции.

ОБЛАСТЬ ПРИМЕНЕНИЯ

Прибор предназначен для лечения и профилактики заболеваний дыхательных путей и легких аэрозолями водных растворов лекарственных средств.

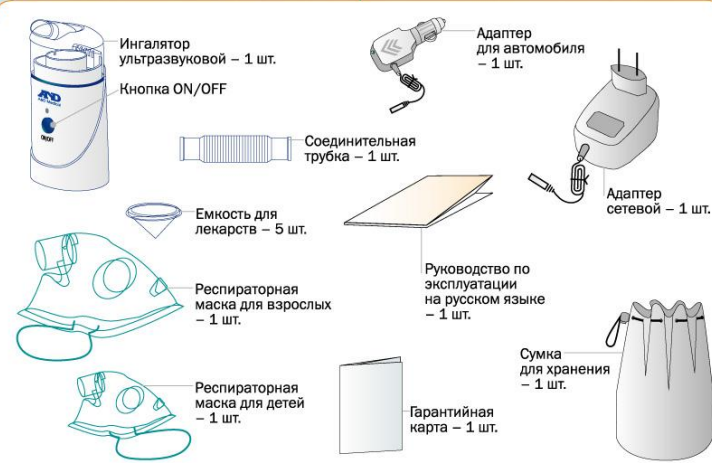
ВНИМАНИЕ!

- Перед началом эксплуатации прибора обязательно проконсультируйтесь с врачом.
- Используйте прибор в соответствии с указаниями врача и следуйте данной инструкции.
- Не используйте прибор, если он не исправен. В случае обнаружения неисправности ингалятора или ухудшения самочувствия во время использования прибора, немедленно его выключите.
- Не допускайте попадания аэрозоля в глаза.
- Не используйте прибор во время движения автомобиля.
- Детям следует пользоваться прибором только под присмотром взрослых.
- В случае сильного загрязнения воздушный фильтр, насадка для рта и емкость для лекарства должны быть заменены на новые.

ПРЕДУПРЕЖДЕНИЯ!

- Не прикасайтесь к проводу питания мокрыми руками и не опускайте сетевой адаптер и прибор в воду.
- Не используйте прибор вблизи открытых источников газа, кислорода или в местах использования аэрозольных спреев.
- Не размещайте прибор на мягкой поверхности, где может оказаться закрытым воздушный фильтр ингалятора.
- Не включайте прибор, если емкость для лекарств пуста.
- Не оставляйте без присмотра включенный прибор.
- Не наклоняйте и не трясите прибор во время использования.
- Не снимайте верхнюю крышку во время работы ингалятора.
- Отключайте прибор от электрической сети перед чисткой, заполнением и после каждого использования.
- Не используйте дополнительные принадлежности к прибору, кроме тех, которые входят в комплект.

2 КОМПЛЕКТАЦИЯ



3 ИНФОРМАЦИЯ О ПРИБОРЕ

ФУНКЦИОНАЛЬНЫЕ ОСОБЕННОСТИ

- Портативный и легкий
- Простое управление одной кнопкой
- Бесшумен при работе
- Регулировка воздушного потока
- Автоматическое отключение через 10 минут
- Взрослая и детская маски в комплекте
- Сетевой адаптер в комплекте

ТЕХНИЧЕСКИЕ ХАРАКТЕРИСТИКИ

Питание	Адаптер сетевой (220В, 50Гц)
Потребляемая мощность	~ 10 Вт
Ультразвуковая частота	2,5 МГц
Распыление	0,2 - 0,5 мл/мин.
Дисперсный состав аэрозоля	~ 5 мкм
Объем емкости для лекарства	4,5 мл
Размеры	60x140x50 мм
Вес	~185 г

4 УХОД ЗА ПРИБОРОМ

ЧИСТКА ПРИБОРА ПЕРЕД ИСПОЛЬЗОВАНИЕМ

Прибор необходимо чистить до и после каждого использования. Перед началом использования проверьте емкость для лекарства и воздушный фильтр на наличие загрязнений.

Чистка комплектующих прибор частей:

Проводите чистку соединительной трубки, респираторных масок, защитной крышки, емкости для лекарства, воздушного фильтра и фильтродержателя с помощью мягких моющих средств.

После этого тщательно промойте и высушите перед использованием.

Чистка прибора:

Протрите прибор мягкой тканью, смоченной водой или мягким моющим средством (мыльный раствор).

УТИЛИЗАЦИЯ

Прибор содержит материалы, которые можно перерабатывать и повторно использовать. Распорядитесь старым прибором в соответствии с местным законодательством.

ГАРАНТИЙНЫЕ ОБЯЗАТЕЛЬСТВА

Гарантийные сроки службы установлены в соответствии со статьями №470 и №471 ГК РФ и статьей №19 пункт 3 Закона «О защите прав потребителей» (с изменениями от 30 декабря 2001 года).

Высокое качество прибора подтверждено Регистрационным удостоверением МЗ РФ 2003/367 (18.03.2003 – 18.03.2013).

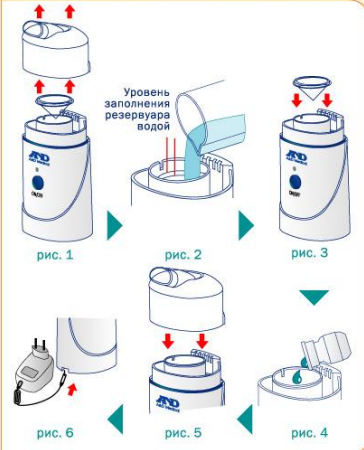
Гарантийный срок эксплуатации прибора – 1 год.

Установленный производителем в соответствии с п.2 ст.5 Федерального закона РФ «О защите прав потребителей» срок службы (срок, в течение которого товара пригоден для эффективного использования по назначению) прибора равен 10 годам при условии, что прибор используется в строгом соответствии с настоящим руководством по эксплуатации. Серийные номера приборов компании Эй энд Ди включают в себя дату изготовления прибора. Серийные номера имеют следующий вид: SN F0601 03044, где информативными являются выделенные цифры **0601** 06 – год производства, 01 – месяц производства.

5

ПОДГОТОВКА К ИСПОЛЬЗОВАНИЮ

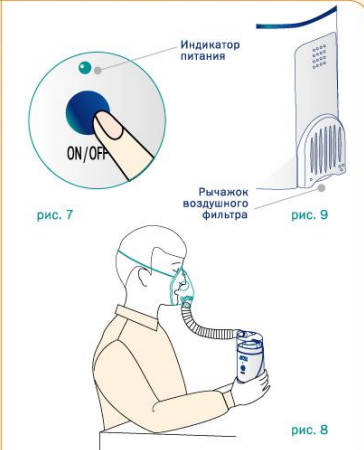
1. Снимите верхнюю прозрачную крышку и, если есть, емкость для лекарства (рис.1).
2. Заполните резервуар водой* до отметочного уровня (между двумя линиями внутри резервуара). Температура воды должна быть 20 – 30° С (рис.2).
- Для малой скорости ингаляции используйте воду с низкой температурой. Для высокой скорости ингаляции используйте воду с высокой температурой.
3. Поместите чашечку для лекарства внутрь резервуара с водой и заполните её лекарством (рис. 3-4).
4. Поместите сверху прозрачную крышку (рис. 5).
5. Поместите штекер адаптера в сетевой разъем, находящийся в нижней части прибора (рис.6) и установите ингалятор на столе.
6. Включите сетевой адаптер в сеть переменного тока.



6

ИСПОЛЬЗОВАНИЕ ПРИБОРА

1. Включите прибор, нажав кнопку ON/OFF (рис. 7). Убедитесь, что горит лампочка индикатора питания. Аэрозоль будет выходить через насадку для рта.
2. Поместите прибор на расстоянии двух сантиметров от лица и вдыхайте аэрозоль через рот.
- Для проведения ингаляции сразу на все участки верхних дыхательных путей используйте респираторные маски для взрослых и детей (рис. 8).
- В начале работы прибора ингаляция протекает с низкой скоростью, затем через несколько минут скорость ингаляции увеличивается.
- Регулируйте поток аэрозоля, используя рычажок воздушного фильтра, расположенный на обратной стороне прибора (рис. 9).
- Пользуйтесь прибором периодически. Максимальное время использования 30 минут.
- Следующий сеанс ингаляции можно проводить не ранее, чем через 30 минут.
3. Для окончания ингаляции нажмите кнопку ON/OFF. В обратном случае, прибор автоматически отключится через 10 минут.
4. Отключите сетевой адаптер от сети переменного тока.
5. Отсоедините шнур сетевого адаптера от прибора.



7

ХРАНЕНИЕ ПРИБОРА

ВНИМАНИЕ!

- Не используйте какие-либо лекарства без предварительной консультации с лечащим врачом.
- Используйте только водные лекарственные растворы.
- Перед тем, как налить раствор в емкость для лекарства, выключите прибор.
- Максимальное количество лекарства в чашечке не должно превышать 4,5 мл.

ХРАНЕНИЕ ПРИБОРА

- Храните прибор при комнатной температуре и оберегайте его от загрязнения, резкого перепада температур, повышенной влажности, ударов и пыли.
- Храните прибор в недоступном для детей месте.
- Храните прибор отключенным от сети.
- Храните прибор вдали от воды во избежание электрического удара.
- Храните прибор с открытым воздушным фильтром.

ЧИСТКА ПРИБОРА ПОСЛЕ ИСПОЛЬЗОВАНИЯ

- После отключения ингалятора от сети дождитесь, когда прибор остынет.
- Снимите верхнюю прозрачную крышку и емкость для лекарств. Вылейте оставшееся неиспользованное лекарство из емкости.
- Вылейте воду из резервуара.
- Корпус прибора, верхнюю прозрачную крышку и емкость для лекарства следует очистить влажной мягкой тканью.

8

ВОЗМОЖНЫЕ НЕИСПРАВНОСТИ

Ситуация	Действия
Прибор не включается, световой индикатор не горит	Убедитесь, что сетевой адаптер правильно подключен
	Убедитесь, что резервуар наполнен водой до необходимого уровня
Лекарство не распыляется или распыляется в недостаточном количестве	Убедитесь, что в емкости для лекарства находится достаточное количество раствора
	Отрегулируйте подачу воздуха через воздушный фильтр с помощью рычажка воздушного фильтра
	Убедитесь, что прибор и комплектующие чистые, без загрязнений